



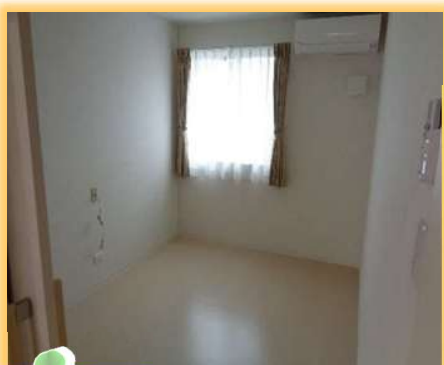
SUISEIKAI GROUP
水清会グループ

社会福祉法人 薫風会 グループホームみどりの家 鶴の浦



医師から「認知症」と診断を受けた方が、少人数の家庭的な雰囲気の中で、ぬくもりやあたたかさを大切に、のんびりと穏やかにその方にあった生活を送って頂けるよう心がけています。

介護スタッフと入居者様一人ひとりとの関わりを大切にしながら、日々の生活拠点の場とした施設となっています。



お問い合わせはこちらまで

《ご入所定員9名》

倉敷市鶴の浦3丁目2番66号

TEL 086-441-7701

FAX 086-448-1414

担当 坂田

suseikai-group.jp 検索

随時見学可能！！
料金等の詳細は
お気軽にお問合せ下さい。

グループホームみどりの家 鶴の浦 ご利用料金 (月額)

令和7年4月1日 現在

(単位：円)

要介護度	基本料金	加算されるもの	食材費	居室代	管理費	光熱費	合計
要支援2	1割 22,470 (@ 749)	サービス提供体制強化加算(I) (日額)22					128,124
	2割 44,940 (@ 1,498)						156,049
	3割 67,410 (@ 2,247)						183,973
要介護1	1割 22,590 (@ 753)	医療機関連携加算 (日額)37 ※要介護のみ	介護職員等処遇改善加算Ⅰ				129,583
	2割 45,180 (@ 1,506)						158,966
	3割 67,770 (@ 2,259)						188,349
要介護2	1割 23,640 (@ 788)	生活機能向上連携加算(Ⅱ) (月額)200	40,500	48,000	5,100	6,600	130,828
	2割 47,280 (@ 1,576)						161,457
	3割 70,920 (@ 2,364)						192,085
要介護3	1割 24,360 (@ 812)	口腔衛生管理体制加算 (月額)30	朝食 ¥310	(@1,600)	(@170)	(@220)	131,682
	2割 48,720 (@ 1,624)						163,165
	3割 73,080 (@ 2,436)						194,647
要介護4	1割 24,840 (@ 828)	栄養管理体制加算 (月額)30	昼食 ¥600				132,252
	2割 49,680 (@ 1,656)						164,303
	3割 74,520 (@ 2,484)						196,355
要介護5	1割 25,350 (@ 845)	科学的介護推進体制加算 (月額)40	夕食 ¥440	18.6%			132,857
	2割 50,700 (@ 1,690)						165,513
	3割 76,050 (@ 2,535)						198,170
※2割・3割負担の方は上記加算が2倍・3倍となります。							

加算される場合があるもの			
認知症専門ケア加算Ⅰ (日額)	3	口腔・栄養スクリーニング加算 (1回/6ヶ月)	20
入院時費用 (1ヶ月のうち6日)	246	退所時情報提供加算 (1回/月)	250

※2割・3割負担の方は上記加算が2倍・3倍となります。

※入居月・退居月は、すべて日割りとなります。

※入院時は、基本料金・食材料費・光熱水費が日割りとなります。

※初期加算として、入居後30日間は **1日30円** が加算されます。

※理美容代・消耗品 (オシメ等) 医療費、その他個人的な日常生活費は実費となります。

何でもお気軽にご相談ください

グループホームみどりの家 鶴の浦
 倉敷市鶴の浦3丁目2番66号
 TEL (086) 441-7701
 FAX (086) 448-1414
 担当 坂田

随時見学可能！！
 料金等の詳細は
 お気軽にお問合せ下さい。